



Scrittori di **CLASSE**

SCUOLA PRIMARIA

Tecnologia, innovazioni e impatti antropici

SCHEDE OPERATIVE



2021
2030
Decennio delle Nazioni Unite
delle Scienze del Mare
per lo Sviluppo Sostenibile



CNR
ISMAR
ISTITUTO
DI SCIENZE
MARINE



DIRE
FARE
INSEGNARE

UN'INIZIATIVA CONAD



INSIEME
PER LA
SCUOLA

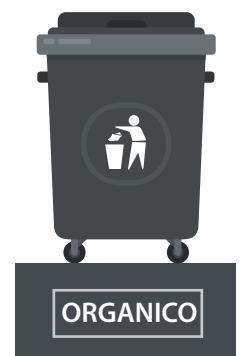


IMPARIAMO A RICICLARE

Per limitare la quantità di plastica che si disperde nell'ambiente è fondamentale impegnarsi ogni giorno nella raccolta differenziata.

E tu, quanto sei bravo o brava a riciclare? Mettiti alla prova.

1. Collega gli oggetti al giusto bidone della spazzatura. Ricorda: ogni comune ha delle indicazioni precise, informati su quelle che regolano la raccolta differenziata della tua città.





2. Ora prova a rispondere alle seguenti domande.

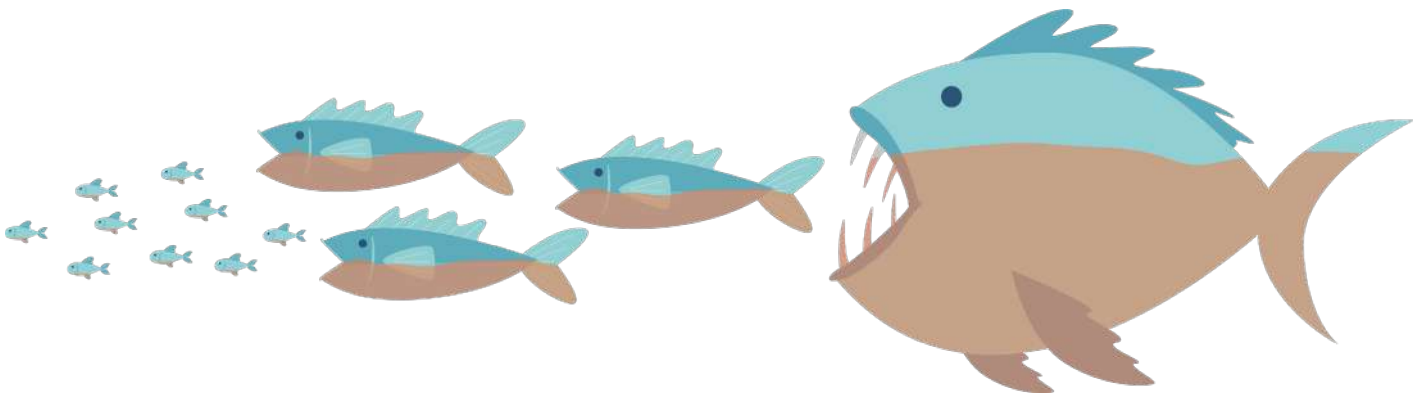
- | | | |
|---|---|---|
| a. Le bottiglie di plastica non vanno appallottolate prima di essere buttate. | V | F |
| b. I rifiuti in plastica o vetro devono sempre essere lavati. | V | F |
| c. Gli scontrini vanno nella carta. | V | F |
| d. Piatti e bicchieri monouso non si riciclano. | V | F |
| e. Il polistirolo può essere riciclato con la plastica. | V | F |

Controlla le tue risposte: conoscevi queste regole?

a. Vero. Se le bottiglie vengono appallottolate, i macchinari di riciclaggio non le riconoscono: è meglio appiattirle; b. Falso. Basta sciacquarli, verranno poi lavati con cura durante il processo di selezione; c. Falso. Gli scontrini sono fatti di carte particolari, che creano problemi durante il riciclo. Vanno gettati nell'indifferenziato. d. Falso. Piatti e bicchieri in plastica sono fatti in materiali riciclabili, sono le posate monouso che vanno buttate nell'indifferenziato; e. Vero, è una materia plastica.

PESCE GRANDE E PESCI PICCOLI

Le materie chimiche dannose si trasmettono lungo la catena alimentare, passando dai pesci più piccoli a quelli più grandi, che se ne nutrono. Questo fenomeno viene chiamato biomagnificazione e lo vedi rappresentato in questo disegno.



Prova a ricostruire questa “catena alimentare” creando tanti origami di pesci che si inseguono. Qui sotto trovi le istruzioni. Ricorda di fare pesci di diverse misure e di colorarli a tuo piacimento. Una volta finiti, puoi incollarli su un cartellone.



UN CALENDARIO DEL PESCE

Quando compriamo frutta e verdura, facciamo sempre attenzione a comprarle di stagione, cioè a scegliere prodotti che in natura maturano proprio nel periodo dell'anno in cui ci troviamo. Dobbiamo imparare a fare la stessa cosa anche con il pesce.

Qui sotto trovi, per ogni mese dell'anno, l'elenco del pesce di stagione.

Gennaio	alice, calamaretto, cefalo, cernia, dentice, nasello, pesce di San Pietro, polpo, ricciola, rombo, sarago, sardina, scorfano, seppia, sgombro, sogliola, spigola, triglia
Febbraio	alice, calamaretto, cefalo, cernia, dentice, mazzancolla, nasello, ombrina, ricciola, rombo, pesce di San Pietro, sardina, scorfano, seppia, sgombro, sogliola, spigola, tonno rosso, vongole
Marzo	alice, cefalo, cernia, dentice, gamberetto rosa, granchio, mazzancolla, nasello, pesce di San Pietro, rana pescatrice, ricciola, rombo, sarago, scampo, scorfano, seppia, sgombro, sogliola, tonno rosso, triglia, vongola verace
Aprile	alice, aragosta, cefalo muggine, cernia, dentice, gamberetto rosa, granchio, mazzancolla, nasello, pesce di San Pietro, pesce spada, rana pescatrice, ricciola, sarago, sardina, scampo, scorfano, seppia, sgombro, sogliola, spigola, tonno, totano, triglia
Maggio	alice, aragosta, cefalo muggine, cernia, dentice, gamberetto rosa, granchio, nasello, pesce spada, rana pescatrice, ricciola, sarago, sardina, scampo, sgombro, sogliola, spigola, tonno, totano, triglia
Giugno	cefalo muggine, dentice, gamberetto rosa, granchio, nasello, orata, pesce spada, rana pescatrice, ricciola, sarago, sardina, scampo, sgombro, sogliola, spigola, tonno, totano, triglia
Luglio	alice, cefalo muggine, dentice, granchio, nasello, orata, pesce spada, ricciola, sarago, sardina, scampo, sgombro, sogliola, spigola, triglia, vongola verace.
Agosto	alice, cefalo, dentice, nasello, orata, pesce spada, ricciola, sarago, sardina, sgombro, sogliola, tonno rosso, triglia.



Settembre	alice, calamaro, cefalo muggine, dentice, gattuccio, mazzancolla, moscardino, ombrina, orata, pesce spada, ricciola, rombo chiodato, sarago, sardina, seppia, sogliola, spigola, tonno, osso, triglia, vongola verace
Ottobre	alice, calamaro, cefalo muggine, cernia, dentice, gattuccio, mazzancolla, moscardino, nasello, ombrina, orata, pesca spada, ricciola, rombo chiodato, sarago, sardina, seppia, sogliola, tonno rosso, triglia
Novembre	alice, calamaretto, calamaro, cefalo muggine, cernia, dentice, gattuccio, mazzancolla, moscardino, nasello, ombrina, orata, polpo, rombo chiodato, sardina, seppia, sogliola, tonno, osso, triglia, vongola verace
Dicembre	alice, calamaretto, calamaro, cefalo muggine, dentice, gattuccio, mazzancolla, moscardino, nasello, pagro, polpo, rombo, sarago, sardina, seppia, sgombro, sogliola, spigola, spinarolo, tonno rosso, triglia, vongola verace

Usa questo elenco e il modello che trovi nella pagina seguente per creare un calendario del pesce di stagione: disegna per ogni mese un pesce simbolo, nella parte vuota del calendario, quindi riporta le altre specie disponibili nella sezione *I pesci di stagione*.

Compila quindi il calendario per l'anno in corso e appendilo in cucina: in questo modo i pasti della tua famiglia saranno sicuramente più sostenibili.



Pesce di

Blank area for drawing the fish.

lunedì	martedì	mercoledì	giovedì	venerdì	sabato	domenica
...
...
...
...
...

Gli altri pesci del mese

.....

.....

.....

.....

.....